

20 – 30  
JUILLET  
2023

25<sup>e</sup> édition

# festival messiaën

au pays de la meije

ENSEMBLE INVITÉ  
L'itinéraire

COMPOSITEURS INVITÉS

Tristan Murail  
Michaël Levinas  
Hugues Dufourt  
Roger Tessier

# Édition 2023

Le Festival Messiaen au Pays de la Meije, dont la vocation est de faire connaître l'œuvre de Messiaen et la musique de création, d'aujourd'hui et d'hier (avec une prédilection pour la seconde moitié du XX<sup>e</sup> siècle) a choisi de mettre à l'honneur L'itinéraire, ensemble pionnier dans l'exploration du timbre et du phénomène sonore, acteur majeur de la création et de la diffusion musicales depuis sa création il y a 50 ans. Comme en montagne, il est fascinant de se remémorer les exploits et intéressant de revenir sur les pas de ceux qui ont ouvert de nouvelles voies.

Célébrer cet anniversaire est l'occasion de parcourir les œuvres des compositeurs à l'origine de l'itinéraire : Michaël Levinas et Tristan Murail, habitués du festival et célèbres élèves de Messiaen, mais aussi Hugues Dufourt, Roger Tessier et le regretté Gérard Grisey. C'est aussi l'opportunité de découvrir la jeune génération de ce collectif, aujourd'hui animé avec passion par l'interprète Lucia Peralta et le compositeur Grégoire Lorieux. Ainsi, par exemple, la compositrice brésilienne Michelle Agnes Magalhaes dont nous découvrirons une création mondiale (œuvre de théâtre musical autour de Shakespeare, clin d'œil à l'un de ses grands traducteurs : Pierre Messiaen, père d'Olivier qui était tout autant lecteur de Shakespeare que de saint François...) Fidèle à son engagement pour la création musicale, le festival présentera également deux nouvelles pièces de Tristan

## ENSEMBLE INVITÉ

L'Itinéraire

## COMPOSITEURS INVITÉS

Tristan Murail

Michaël Levinas

Hugues Dufourt

Roger Tessier

Murail (pour clore ici le magnifique voyage de *Portulan*), et des créations de Philippe Leroux et de Michaël Levinas.

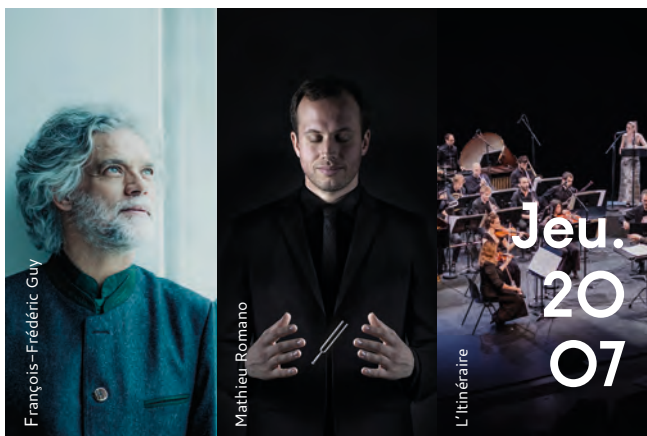
Au côté des interprètes de L'Itinéraire, d'autres magnifiques artistes sont attendus à La Grave, certains très célèbres, d'autres à découvrir, car la transmission et la sensibilisation au répertoire contemporain des jeunes musiciens en voie de professionnalisation sont un enjeu essentiel du Festival Messiaen (ainsi nous présenterons les *Trois Petites Liturgies* d'Olivier Messiaen avec L'Itinéraire et des étudiants des pôles supérieurs de musique...) Et le temps d'une nuit africaine sur la place de Villar d'Arène, nous rappellerons que le XX<sup>e</sup> siècle fut un terrain extraordinaire d'échanges et de découvertes musicales et que les compositeurs comme György Ligeti (né il y a 100 ans) y ont puisé l'inspiration. L'immense ethnomusicologue Simha Arom sera présent pour en témoigner et raconter ce XX<sup>e</sup> siècle musical qu'il a en grande partie traversé ! Enfin, parmi les grands esprits qui seront avec nous, il y aura aussi le poète et astrophysicien Jean-Pierre Luminet pour évoquer Grisey, Messiaen, le ciel... et la musique évidemment.

Voici donc le programme d'une simplicité biblique que nous vous proposons cette année : suivre L'Itinéraire, avec les oiseaux, jusqu'aux étoiles !

**Bruno Messina**

Directeur du Festival Messiaen au Pays de la Meije





17H – ÉGLISE DE LA GRAVE

## Récital

# François-Frédéric Guy 1/2

François-Frédéric Guy, piano

Hugues Dufourt, *Erlkönig*

Ludwig van Beethoven, *Sonate n° 32 en ut mineur op. 111*

21H – ÉGLISE DE LA GRAVE

## Les Fondateurs de L'itinéraire

L'itinéraire

Mathieu Romano, direction

Hugues Dufourt, *The Watery Star*

Roger Tessier, *Comme un écho de mémoire enfouie*

Tristan Murail, *Cloches d'adieu, et un sourire...*

*In Memoriam Olivier Messiaen*

Michaël Levinas, *Trio \**

Gérard Grisey, *Périodes*

\*Création mondiale, commande du Festival Messiaen au Pays de la Meije



Momo Kodama



François-Frédéric Guy

Ven.  
21  
07

11H – JARDIN ALPIN DU LAUTARET

## Conférence

Par Danielle Cohen-Levinas

17H – ÉGLISE DE LA GRAVE

## Catalogue d'oiseaux

Momo Kodama, piano

Olivier Messiaen, *Catalogue d'oiseaux*, extraits :  
Le Chocard des Alpes, Le Lorient, Le Merle Bleu,  
Le Traquet Stapazin, La Chouette Hulotte,  
Le Traquet Rieur, L'Alouette Lulu

21H – ÉGLISE DE LA GRAVE

## Récital

## François-Frédéric Guy 2/2

François-Frédéric Guy, piano

Franz Liszt, *Bénédiction de Dieu dans la solitude*  
extrait des *Harmonies poétiques et religieuses*  
Tristan Murail, *Le misanthrope d'après Liszt et Molière*  
Tristan Murail, *Mémorial*  
Claude Debussy, *Brouillards* extrait des *Préludes* livre 2  
Claude Debussy, *Feux d'artifice* extrait des *Préludes* livre 2  
Franz Liszt, *Pensées des Morts* extrait des *Harmonies poétiques et religieuses*  
Claude Debussy, *Reflets dans l'eau* extrait des *Images* livre 1  
Tristan Murail, *Cailloux dans l'eau*  
Tristan Murail, *Résurgence, la Sorgue à Fontaine de Vaucluse*  
Franz Liszt, *Funérailles* extrait des *Harmonies poétiques et religieuses*





11H – SALLE DES FÊTES DE LA GRAVE

## Conférence

« Ligeti et les polyrythmies africaines »

Avec **Simha Arom**  
**Ensemble Danaya**

17H – ÉGLISE DE LA GRAVE

## Cinq Rechants

Chœur InChorus

Pascal Adoumbou, direction

Tristan Murail, *...amaris et dulcibus aquis...*  
Olivier Messiaen, *Cinq Rechants*  
György Ligeti, *Éjszaka, Reggel* (Nuit, Matin)  
Joby Talbot, *Path of Miracles*, extrait : Santiago

21H – PLACE DE VILLAR-D'ARÈNE

## Musique et danse africaines

**Ensemble Danaya**

Nanou Coul, chant

Julien André, djembé

Ibrahima Diabaté, dunun

Demba Soumano, djembé

Makan Sissoko, tama, dunun

Waly Kouyaté, dunun

Aminata Traoré, danse



11H – JARDIN ALPIN DU LAUTARET

## Conférence

Simha Arom, sa vie et sa carrière

Avec **Simha Arom**

**Bruno Messina** (modérateur)

17H – ÉGLISE DE LA SALLE-LES-ALPES

## Hommage à Ligeti

L'itinéraire

György Ligeti, *Trio* pour violon, cor et piano

György Ligeti, *Sonate* pour violoncelle

Solange Ancona, *Thama* pour violoncelle

Philippe Leroux, *L'autre épaisseur* \*

\* **Création mondiale**, commande d'État / Aide à l'écriture d'une œuvre originale

21H – SALLE DU DÔME, LE MONËTIER-LES-BAINS

## Spectral Experience

Lemanic Modern Ensemble

Pierre Bleuse, direction

Hugues Dufourt, *«La Horde»* d'après Max Ernst

Tristan Murail, *Near Death Experience*

Daniel Arango-Prada, *Kuntur*





21H – ÉGLISE DE LA GRAVE

## Après la Tempête

L'itinéraire

Alphonse Cemin, direction

**Michelle Agnes Magalhaes**, *Après la tempête, a songbook for Shakespeare* \*

\* **Création mondiale**, commande d'État / Aide à l'écriture d'une œuvre originale



21H – COLLÉGIALE DE BRIANÇON

## Trois Petites Liturgies

L'itinéraire

Chœur Spirito

Étudiants de l'IESM d'Aix-en-Provence, du  
Pôle Supérieur Paris Boulogne-Billancourt

David Chevalier, piano

Nathalie Forget, ondes Martenot

Mathieu Romano, direction

**Gérard Grisey**, *Stèle*

**Philippe Leroux**, *Un Lieu verdoyant – Hommage à  
Gérard Grisey*

**Michaël Levinas**, *Froissement d'ailes*

**Claude Debussy**, *Mélodies pour voix et piano*

**Olivier Messiaen**, *Trois petites Liturgies de la  
présence Divine*

1. Antienne de la Conversation intérieure (Dieu présent en nous...)
2. Séquence du Verbe, Cantique divin (Dieu présent en lui-même...)
3. Psalmodie de l'Ubiquité par Amour (Dieu présent en toutes choses...)



21H – ÉGLISE DE LA GRAVE

## Quatuor pour la fin du Temps

Renaud Capuçon, violon

Hélène Mercier, piano

Patrick Messina, clarinette

Kian Soltani, violoncelle

**Olivier Messiaen, *Quatuor pour la fin du Temps***

1. Liturgie de cristal
2. Vocalise, pour l'Ange qui annonce la fin du Temps
3. Abîmes des oiseaux
4. Intermède
5. Louange à l'éternité de Jésus
6. Danse de la fureur pour les sept trompettes
7. Fouillis d'arcs-en-ciel, pour l'Ange qui annonce la fin du Temps
8. Louange à l'immortalité de Jésus



11H – JARDIN ALPIN DU LAUTARET

## Conférence

Tristan Murail, un portrait en 12 chapitres

Par Gaëtan Puaud  
Avec Tristan Murail

17H – ÉGLISE DE LA SALLE-LES-ALPES

## Récital Renaud Capuçon - Hélène Mercier

Renaud Capuçon, violon  
Hélène Mercier, piano

Olivier Messiaen, *Thème et variations*  
Claude Debussy, *Sonate pour violon et piano*  
Olivier Messiaen, *Fantaisie*  
Maurice Ravel, *Sonate pour violon et piano*

21H – SALLE DU DÔME, LE MONËTIER-LES-BAINS

## Portulan

L'itinéraire

Mathieu Romano, direction

Tristan Murail, *Portulan* CRÉATION MONDIALE DU CYCLE  
*La Chambre des cartes, Seven Lakes Drive, Feuilles à travers  
les cloches, Dernières nouvelles du vent d'ouest, Une lettre de  
Vincent, Garrigue, Paludes, ...les jours heureux..., Les Ruines  
circulaires, I would prefer not to, ροδοδάκτυλος Ἥως (L'aurore  
aux doigts de rose) \**, Nouvelle œuvre \*

\* Créations mondiales, co-commandes de l'itinéraire et du  
Festival Messiaen au Pays de la Meije



11H – JARDIN ALPIN DU LAUTARET

## Conférence

Autour du livre *Du piano aux étoiles*

Par Jean-Pierre Luminet

21H – COL DU LAUTARET

## Le Noir de l'étoile

Les Percussions de Strasbourg

(François Papirer, Thibaut Weber, Enrico Pedicone, Hyoungkwon Gil, Rémi Schwartz, Théo His-Mahier)

Avec la participation de :

**Jean-Pierre Luminet**, astrophysicien, directeur de recherche au CNRS

Gérard Grisey, *Le Noir de l'étoile*



17H – ÉGLISE DE LA GRAVE

## Territoires de l'oubli

Fuminori Tanada, piano

Fuminori Tanada, *Prélude*

Yoshio Hachimura, *Méditation Higan-Bana*

Michaël Levinas, *Quatre études*

Olivier Messiaen, *Prélude n° 2, Chant d'extase dans un paysage triste*

Tristan Murail, *Territoires de l'oubli*

21H – SALLE DU DÔME, LE MONÉTIER-LES-BAINS

## Burning Bright

Les Percussions de Strasbourg

(Minh-Tâm Nguyen, François Papirer, Thibaut Weber, Enrico Pedicone, Hsin Hsuan Wu, Alexandre Esperet)

Hugues Dufourt, *Burning Bright*



Dim.  
30  
07

Grande journée en  
Matheysine  
à la Maison Messiaen





SAINT-THÉOFFREY

## Animations & ateliers autour de l'Espace Naturel Sensible de Matheysine

Aux abords du Lac de Petichet, dans les jardins de la Maison Messiaen, sur le chemin du belvédère, stands et animations attendent le public pour partir à la découverte des oiseaux de la Matheysine, de la faune, de la flore et sensibiliser petits et grands à la protection de cet environnement exceptionnel.

## Pour les Oiseaux L'itinéraire

Grégoire Lorieux, Cycle *Pour les oiseaux*

Au cœur de l'Espace Naturel Sensible de la Matheysine, tout près de la Maison Messiaen, les musiciens de l'ensemble L'itinéraire invitent le public à l'écoute de la fragilité et de la force de la vie sauvage. Concerts en plein-air, promenades musicales, jeux sonores et ateliers de composition participative rythment cette journée.

- **Concerts d'oiseaux** - Parcours de concerts en plein-air
- **Paysage et Musique** - Composition musicale participative d'après les paysages sonores du Lac de Petichet.
- **Être oiseaux : jeu sonore** - Un rituel de transformation où chaque participant prend le rôle d'un oiseau imaginaire.
- **Concert Nocturne** - À la tombée de la nuit, le public est témoin des appels à distance de musiciens-oiseaux. L'obscurité grandissant, l'expérience sonore se fait à la fois plus douce et plus spectaculaire.

18H – ÉGLISE DE SAINT-THÉOFFREY

## Concert à l'église L'itinéraire



# Les chemins de traverse

## CONFÉRENCES ET RENCONTRES

Les conférences et rencontres proposées au Jardin Alpin du Lautaret et à la Salle des Fêtes de La Grave constituent des clés d'écoute et des moments de rencontre privilégiés avec les artistes invités du Festival et spécialistes de la musique d'Olivier Messiaen, qui viennent éclairer la thématique ou les œuvres présentées.

VENDREDI 21 JUILLET · 11H  
JARDIN ALPIN DU LAUTARET  
**Conférence de Danielle Cohen-Levinas**  
(sous réserve)

SAMEDI 22 JUILLET · 11H  
SALLE DES FÊTES DE LA GRAVE  
**Autour de Ligeti et des polyrythmies africaines**  
Avec Simha Arom  
l'Ensemble Danaya

DIMANCHE 23 JUILLET · 11H  
JARDIN ALPIN DU LAUTARET  
**Simha Arom, sa vie et sa carrière**  
Avec Simha Arom  
Bruno Messina (modérateur)

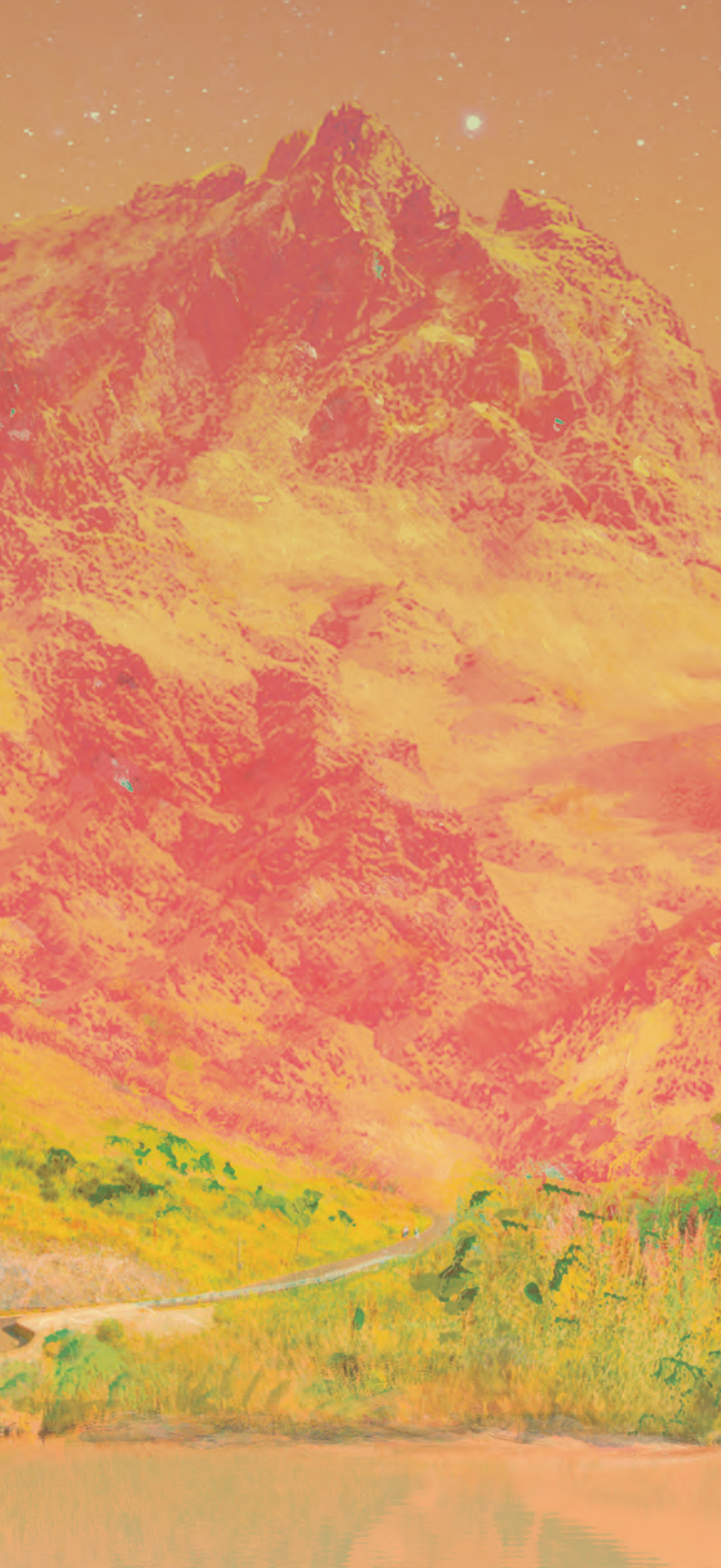
JEUDI 27 JUILLET · 11H  
JARDIN ALPIN DU LAUTARET  
**Murail, un portrait en 12 chapitres**  
Par Gaëtan Puaud  
Avec Tristan Murail

VENDREDI 28 JUILLET · 11H  
JARDIN ALPIN DU LAUTARET  
**Autour du livre *Du piano aux étoiles***  
Avec Jean-Pierre Luminet

## RANDONNÉES DU FESTIVAL

Organisées en partenariat avec le Bureau des Guides de La Grave, les Randonnées du Festival créent la surprise, l'étonnement et permettent la contemplation des paysages d'exception entourant La Grave.

VENDREDI 21 JUILLET  
MERCREDI 26 JUILLET  
VENDREDI 28 JUILLET



# Tarifs des concerts

## PLACES À L'UNITÉ concerts de 17h

- Tarif plein 20 €
- Tarif réduit\* 15 €
- Gratuit moins de 12 ans

\* Moins de 25 ans, demandeurs d'emploi, bénéficiaires des minimas sociaux, de l'Allocation Adultes Handicapés, sur présentation d'un justificatif

## concerts de 21h

- Tarif plein 30 €
- Tarif réduit\* 23 €
- « Jusqu'à 25 ans, tu paies ton âge » !  
(Tu as 20 ans tu paies 20 € ; tu as 17 ans tu paies 17 € !)

\* Étudiants à partir de 26 ans, demandeurs d'emploi, des minimas sociaux, de l'Allocation Adultes Handicapés, sur présentation d'un justificatif

## FORFAITS

### Forfaits solo

- Découverte solo : 75 €  
4 concerts
- Découverte solo : 110 €  
6 concerts
- Passionné solo : 325 €  
15 concerts, 3 randonnées

### Forfaits duo

- Découverte duo : 75 €  
2 concerts (4 places)
- Découverte duo : 110 €  
3 concerts (6 places)
- Passionné duo : 560 €  
15 concerts (30 places)

# Réservez vos places

## Renseignements et réservation

Billetterie du Festival

04 74 20 20 79

[billetteriemessiaen@aida38.fr](mailto:billetteriemessiaen@aida38.fr)

## Acheter des places

EN LIGNE SUR NOTRE SITE

[www.festivalmessiaen.com](http://www.festivalmessiaen.com)

PAR TÉLÉPHONE

04 74 20 20 79

Du mardi au vendredi :

10h – 13h et 14h – 18h

Le samedi : 10h – 13h

(paiement sécurisé par CB)

## À L'ENTRÉE DES CONCERTS

Une heure avant le début des concerts.

Les billets réservés doivent être retirés au plus tard 20 minutes avant le concert.

Ouverture des portes 30 minutes avant les représentations.

## NOUS CONSULTER :

Groupes, CE, collectivités et Pack Loisirs : prendre contact avec nos équipes.

# Venir au festival

## EN TRAIN

Depuis le sud

**Gare de Briançon**

Depuis le nord

**Gare de Grenoble ou d'Oulx**

(contactez l'Office de Tourisme des Hautes Vallées pour connaître les correspondances)

## EN VOITURE

De Gap, Tallard, Embrun

A 51, N 85 et N 94

Depuis Lyon ou Grenoble

RD 1091

Taxi de la Meije

06 79 53 45 67

[www.taxidelameije.com](http://www.taxidelameije.com)





# Le Festival Messiaen au Pays de la Meije est porté par l'EPCC Arts en Isère Dauphiné Alpes Direction Artistique : Bruno Messina

Le Festival est organisé par



Le festival est subventionné par

Soutenu par



PRÉFET  
DE LA RÉGION  
PROVENCE-ALPES-  
CÔTE D'AZUR

Liberté  
Égalité  
Fraternité

RÉGION  
SUD

PROVENCE  
ALPES  
CÔTE D'AZUR

Hautes-Alpes  
le département

COMUNAUTÉ DE COMMUNES DE  
BRIANÇONNAIS



avec le soutien de

La Région  
Auvergne-Rhône-Alpes

isère  
LE DÉPARTEMENT

la Matheysine  
Communauté de communes

avec le concours de

Projet  
soutenu par

Fondation  
de France

FONDATION  
FRANCIS ET MICA SALABERT

sacem  
Ensemble, faisons  
vivre la musique

en partenariat avec

Messiaen  
au Pays de la Meije

Jardin  
du Lautaret

Guides  
Grave

I E S M  
EUROPE ET MÉDITERRANÉE

Arts en Isère Dauphiné Alpes  
Directeur de la publication : **Bruno Messina**  
Peinture et design graphique : **Juliette Villard**  
Impression : Imprimerie Rochat

Licences 1-010254 / 2-1010256 / 3-010255  
Programme sous réserve de modifications.







# LA GRAVE

Villar-d'Arène  
Le Monétier-les-Bains  
La Salle-les-Alpes  
Briançon  
Saint-Théoffrey

[www.festivalmessiaen.com](http://www.festivalmessiaen.com)

Festival  
*Messiaen*  
au Pays de la Meije

AIDA

ARTS  
EN HAUTE  
SUYRRE  
ALPES